

## Werkprocedure en Tariefstructuur “Plattegronden”

The Animation Factory produceert voor makelaars professionele plattegronden, artist impressions, virtuele tours, 360° foto's en 3D animaties. Deze zijn geschikt voor funda, floorplanner, brochures en internet-presentaties. Alle hierondergenoemde mogelijkheden gelden voor zowel funda als fundainbusiness.

### Waarom “Plattegronden”?

- Door het toevoegen van Plattegronden wordt uw object binnen funda vaker gevonden, omdat uw object hoger in de zoekresultaten naar voren komt.
- De juiste koper wordt sneller gevonden op internet, aangezien mensen naast de sfeer de ruimte zeer belangrijk vinden. Zonder plattegronden is het gevaar van wegglikken van uw woning groter.
- Met de plattegronden van uw woning geven we kopers de kans om online te fantaseren en alvast de eerste indeling te maken.

Onderzoek heeft aangetoond dat 53 procent van de bezoekers langer naar een woning kijkt met een plattegrond (bron: Heliview, december 2009).

### De procedure voor opdrachtverstrekking

1. U verstrekt ons een volledige opdracht (zie richtlijnen)
2. Wij sturen u een ontvangstbevestiging
3. Binnen 2 werkdagen ontvangt u van ons een e-mail met een snelkoppeling naar de plattegrond
4. U checkt de plattegrond en levert eventuele op- en of aanmerkingen
5. Indien correcties benodigd zijn zullen we deze direct doorvoeren
6. Na uw akkoord leveren we de plattegronden als bestand aan, tezamen met de factuur
7. U voegt de plattegrond via de funda desk toe aan het object door het bestand te uploaden  
Tevens bieden wij de mogelijkheid om dit voor u te doen.

### Onze tarieven voor woonhuizen (bedrijfspannen kan afhankelijk van grootte iets afwijken)

	Prijs in Euro (excl. BTW)
Eerste bouwlaag*	20
Opvolgende bouwlagen	15
Plaatsen van meubels in tekening	10
Tuin, losstaande berging, schuur, carport, zwembad, vijver of garage**	15
Wijzigingen in tekening niet bij opdracht aangegeven, per wijziging	5

\* = maximum van 8 ruimtes per verdieping

\*\* = per object, uitgaande van één verdieping indien van toepassing

## Richtlijnen voor het tekenen van een floorplanner plattegrond

### Waarom richtlijnen?

Om in het opdrachttraject misverstanden te voorkomen, hanteren wij bij het tekenen van een plattegrond een aantal richtlijnen.

### Wat hebben wij van u nodig?

Alleen complete en duidelijke opdrachten kunnen door ons in behandeling worden genomen. Voor de verstrekking van een complete opdracht ontvangen wij graag:

1. Een gescande plattegrond of duidelijk leesbare schets (pdf, dwg, jpg)
2. Het volledige adres waar de plattegrond betrekking op heeft
3. Eventuele foto's van het object
4. Eventuele speciale instructies of opmerkingen

De aangeleverde tekening moet duidelijk afleesbaar zijn. Dit wil zeggen, met duidelijke lijnen, maatvoering, positionering van ramen, deuren ed. Indien de tekening in verhouding is getekend en duidelijk leesbaar is, kan met een summiere maataanduiding worden volstaan.

Ruimtes, vaste kasten, ramen, deuren, sanitair etc. die niet duidelijk worden weergegeven of aangeduid, zullen niet getekend worden.

Eventueel meegeleverde binnen/buiten foto's, van het betreffende pand, zullen het eindresultaat van de tekening verbeteren indien hoogtes van bv. ramen, doorgangen e.d. niet met maatvoering op de aangeleverde tekening staan. De invulling van ruimtes (keuken, badkamer etc.) zullen op basis van de aangeleverde tekening worden getekend en niet op basis van foto of filmmateriaal, dit zal alleen ter verduidelijking worden aangenomen.

### Wat wordt er getekend?

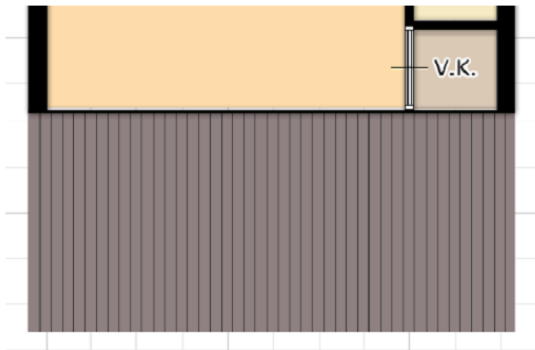
Alle ruimtes die een vast onderdeel zijn van het huis. Inclusief alle deuren, ramen, trappen, vaste kasten en sanitair. De werkelijke vormgeving van de verschillende deuren, ramen e.d. zal zoveel mogelijk worden benaderd, maar kan afwijken. Buitendeuren worden altijd met draairichting getekend.

Binnendeuren worden met draairichting getekend, indien in de tekening aangegeven. Daarnaast gelden de volgende uitgangspunten:

1. De hoogte van een getekende ruimte is standaard 2,8 meter
2. Een keuken wordt (indien aanwezig) voorzien van een wit aanrechtblad zonder apparatuur of spoelbak (in 3D zichtbaar met onderkastjes)
3. Alle ruimtes zullen conform tekening al dan niet worden voorzien van een benaming
4. Losstaande objecten om het huis (bijv. garage, schuur, carport etc.), de tuin als ook meubilair in de woning worden niet standaard in een plattegrond opgenomen. Deze kunnen wel tegen meerprijs getekend worden
5. Dakvlakken, onderdelen hiervan of dakkapellen worden niet getekend voor weergave in 3D. dakvensters kunnen in zijn geheel niet worden weergegeven

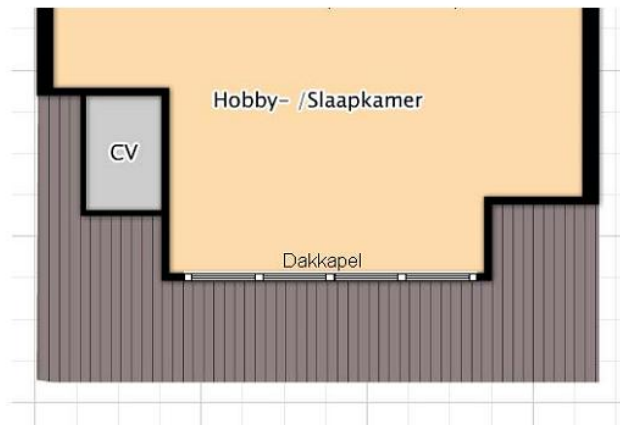
## Schuine daken

Schuine daken worden getekend met een gearceerd vlak.



## Dakkapel

Dakkapellen worden op de volgende wijze weergegeven.



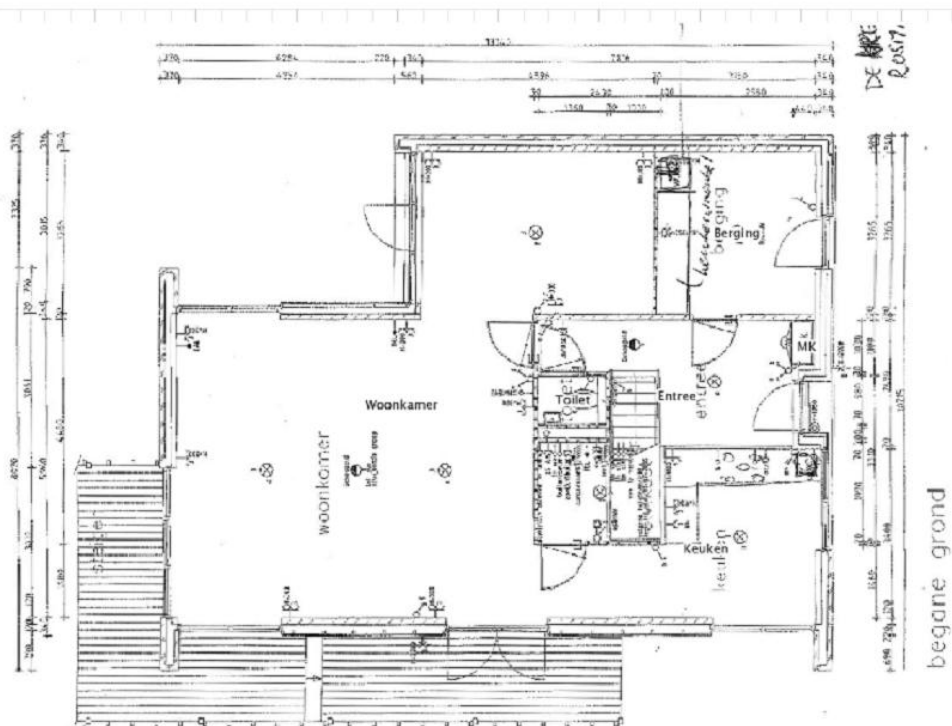
## Positionering van de plattegrond

Een plattegrond wordt, uitgaande van de begane grond, altijd 'liggend' getekend. Dat betekent dat de langste lengte in de tekening horizontaal wordt gepositioneerd. Deze langste lengte wordt inclusief tuin bepaald indien het tekenen van de tuin onderdeel van de opdracht is. Eventuele verdiepingen zullen altijd in dezelfde richting worden getekend als de begane grond. Een plattegrond kan na voltooiing niet meer worden gedraaid.

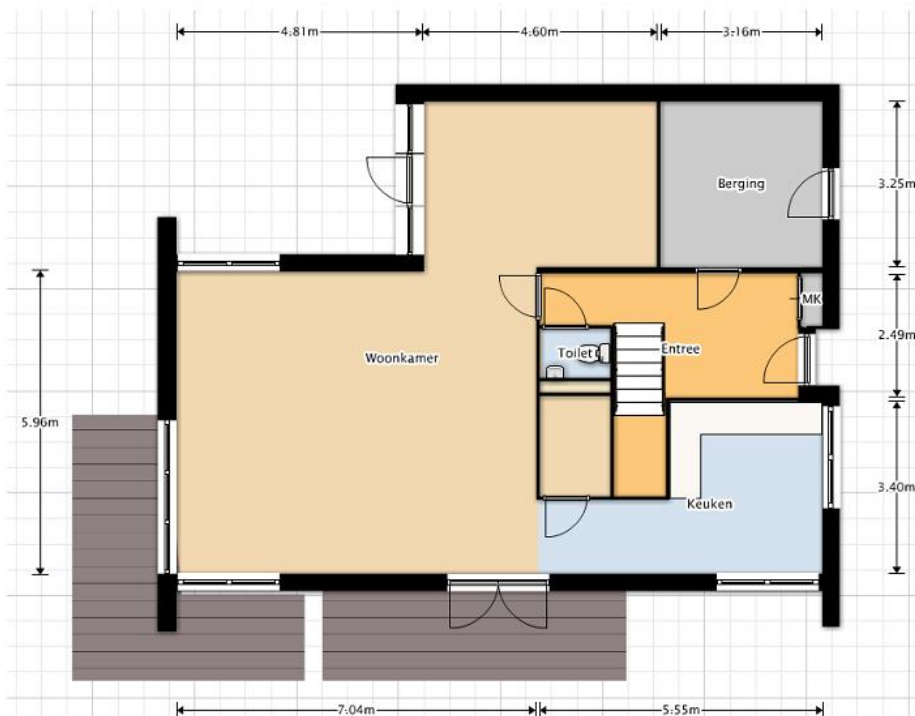
## Maatlijnen

De maten in de aangeleverde tekening worden overgenomen in de plattegrond met een maatlijn. Per kant van de woning komt max. 1 maatlijn. Als er meerdere maatlijnen per kant getekend zijn in de aangeleverde tekening, dan wordt er slechts 1 maatlijn overgenomen met de meest relevante maat. Maten die niet in de aangeleverde tekening staan vermeld of tot stand komen door een schatting, worden niet getekend. Bij een tekening in verhouding worden de diktes van buiten- en binnenmuren in de tekening aangehouden. Bij een schets wordt een standaard dikte van 250 mm voor de buitenmuren aangehouden en voor binnenmuren een standaard dikte van 120 mm. De maten van muren zullen in beide gevallen niet worden aangegeven.

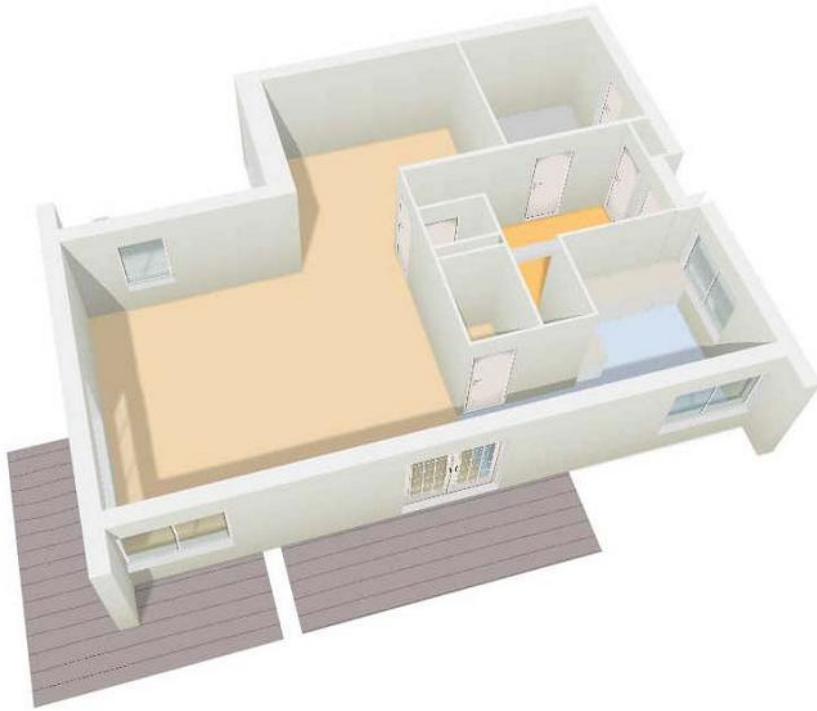
Voorbeeld van een getekend object.



Originele tekening



Zoals getekend in 2D weergave



3D weergave